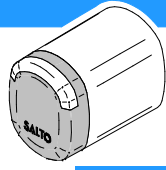
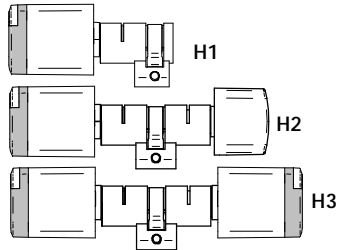


- Eng Installation guide
- E Guía de instalación
- D Montageanleitung
- F Guide d'installation
- NL Installatiehandleiding
- I Guida all'installazione

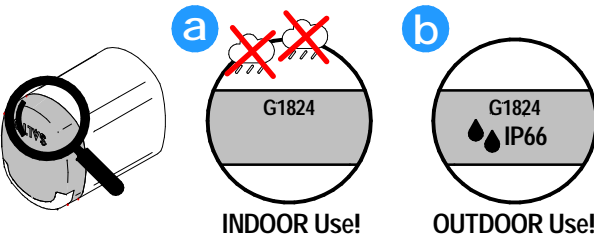
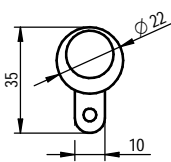


N x H1 x... series  
N x H2 x...  
N x H3 x...

EN15684: 2012  
1 6 B 3 A F 3 2

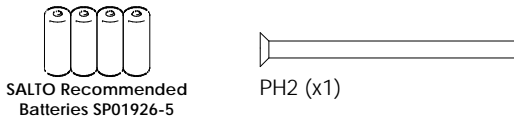


SWISS PROFILE



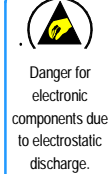
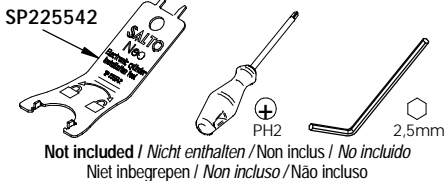
INDOOR Use!

OUTDOOR Use!



SALTO Recommended Batteries SP01926-5

PH2 (x1)



Danger for electronic components due to electrostatic discharge.



www.saltoaccess.com/en/quick-links/manuals-and-guides/

**SALTO Neo**

© 2020 SALTO Systems S.L. 225756-ED.- 30/06/2020

All contents current at time of publication. SALTO Systems S.L. reserves the right to change availability of any item in this catalog, its design, construction, and/or materials.

H1 H2 H3

Eng Installation D Montageanleitung F Installation E Instalación NL Montage I Montaggio

**1**

1.1

1.2

**2**

2.1

2.2

2.3

**3**

**4**

**5**

**6**

max. 70mm

PH2

**7**

**8**

Push!

**9**

**10**

If dd > 70mm:  
L screw = backset + 5mm.

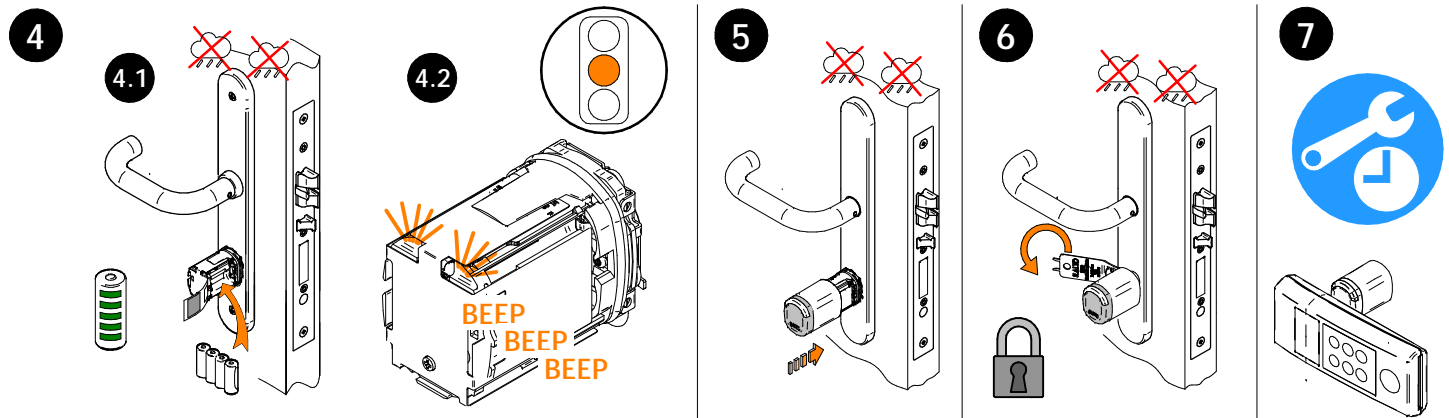
Eng Battery change D Batterie tauchen F Remplacer pile E Sustitución pilas NL Batterijwissel I Sostituzione pila

**1**

**2**

**3**

DRY! TROCKEN!  
DROG! SECO!  
ASCIUTTO! SECI!



(Eng) Installation and use recommendations (D) Empfohlene Handhabung und installation (F) Recommendations d'utilisation et d'instalation (E) Consejos de uso e instalación  
 (NL) Installatie - en gebruiksinstructies (I) Raccomandazioni d'uso ed d'utilizzo

(Eng) Outer knob  
 (D) Außenknopf  
 (F) Bouton extérieure  
 (E) Pomo exterior  
 (NL) Buitenknop  
 (I) Manopola esterna

0-3 mm max.

Door  
Tür  
Porte  
Puerta  
Deur  
Porta

Burglar resistant door plate

3,5 Nm Max

⚠

(Eng) Do not place any movable metallic object closer than 5cm in front of the reader.

(D) Platzieren Sie keine beweglichen Metallteile näher als 5 cm vor dem Leser.

(F) Ne placez aucun objet métallique mobile à moins de 5 cm du lecteur.

(E) No colocar ningún objeto móvil metálico delante del lector a menos de 5cm de distancia.

(NL) Plaats geen enkel beweegbaar metalen voorwerp dichterbij dan 5 cm voor de lezer.

(I) Non posizionare oggetti metallici mobili più vicini di 5 cm al lettore.

Standard 4mm

1= Standard 4mm (5/32")  
2= 9mm (23/64")  
3= 14mm (35/64")

N x XX K xx...

"2", "3" MODELS

x min. = 3,5mm  
x max. = 6,5 mm



(Eng) The knob is uniquely paired to the cylinder, and will not work if you switch in a different SALTO cylinder.  
 (D) Der Knopf ist eindeutig mit dem Zylinder gekoppelt und funktioniert nicht, wenn Sie einen anderen SALTO-Zylinder verwenden.  
 (F) Le bouton du lecteur SALTO est appairé au cylindre. Le cylindre ne fonctionnera pas si vous l'inversez avec un autre cylindre SALTO.  
 (E) El pomo está emparejado únicamente al cilindro, no funcionará si lo conecta a otro cilindro SALTO diferente.  
 (NL) De knop is is uniek gekoppeld aan de cilinder en zal niet werken als u de knop op een andere SALTO cilinder plaatst.  
 (I) Il pomolo è accoppiato univocamente con il corpo del cilindro, non funzionerà il dispositivo se si cambia con un altro cilindro.